

**VALVOLE DI EMERGENZA
EMERGENCY VALVES**

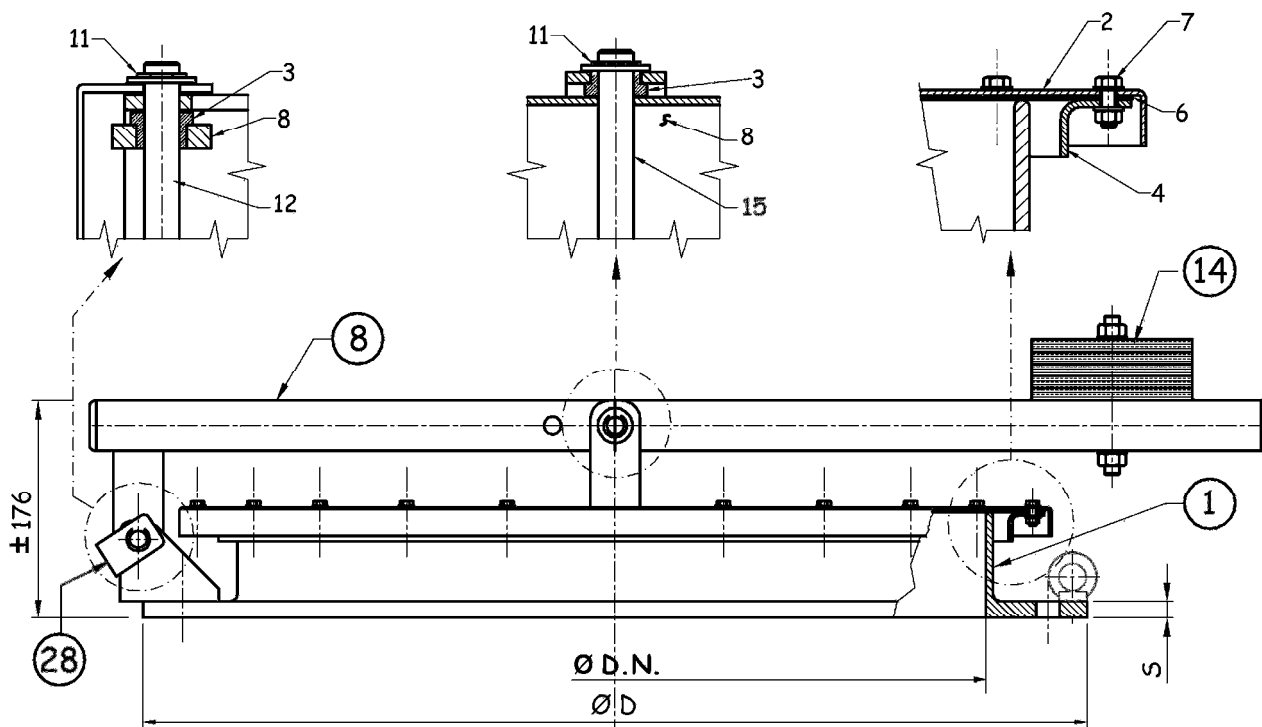
INDICE/INDEX

Pagina/Page	Descrizione/Description
1	Mod.104 STD F Valvola di emergenza esecuzione in alluminio Emergency valve (excution in aluminium)
2	Mod.104 EEV F Valvola di emergenza esecuzione in acciaio al carbonio Emergency valve (excution in carbon steel)
3	Mod.104 WWW F Valvola di emergenza esecuzione in acciaio inox 316 Emergency valve (excution in S.S. 316)
4	Curva di portata Mod.104 DN500/20" Flow curve Model 104 DN500/20"
5	Curva di portata Mod.104 DN600/24" Flow curve Model 104 DN600/24"

COSTRUZIONI MECCANICHE LUPI SRL Via Cancelliera, 27; 00072 Ariccia (RM) tel: +39 06 9343444, Fax: +39 06 9343256	PASSO D'UOMO E VALVOLA DI EMERGENZA EMERGENCY RELIEF MANHOLE COVER				Modello – Model 104 STD F	
	Cliente – Customer	Lavoro - Job	N° collaudo – Test no.	Sigla – Tag.	Serie – Serial n°.	Dimensione – Size
Ordine – Order	Pressione di taratura - Set pressure + mmH2O			Connessione - Connection		

FORATURA DRILLING TEMPLATE							
D.N.	Tipo	D	S	Diametro centro fori	Numero di fori	Diametro dei fori	Peso
SIZE	Type			Bolt circle diameter	Holes number	Bolt hole diameter	Weight
		mm	m	mm	n°	mm	Kg
20"	API 650 FF	660	20*	597	16	19	
20"	API 650 FF METRIC	660	20*	590	16	19	
24"	API 650 FF	762	20*	698,5	20	19	
24"	API 650 FF METRIC	762	20*	690	20	19	
16"	ANSI 150	596,9	30*	539,7	16	28,6	
18"	ANSI 150	635	30*	577,8	16	31,7	
20"	ANSI 150	698,5	30*	635,0	20	31,7	
24"	ANSI 150	812,8	30*	749,3	20	34,9	
DN 450	UNI PN10	615	20*	565	20	26	
DN 500	UNI PN10	670	20*	620	20	26	
DN 600	UNI PN10	780	20*	725	20	30	
DN 600	UNI PN 6	755	20*	705	20	26	

* Spessore nominale della flangia disponibile solo su richiesta.
 * Nominal flange thickness available on request only.



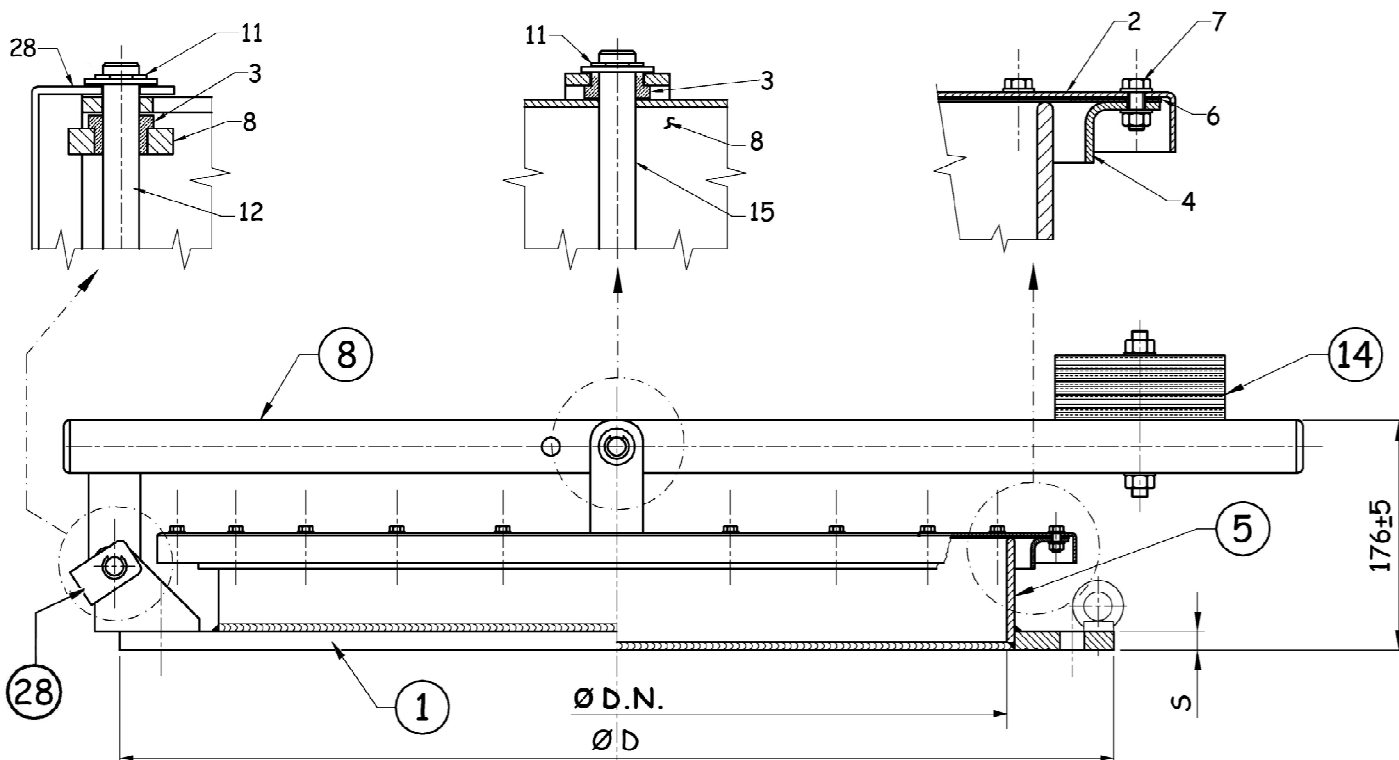
LISTA PARTICOLARI E MATERIALI / MATERIALS AND PARTS LIST

N° NO.	DESCRIZIONE DESCRIPTION	MATERIALI MATERIALS	N° NO.	DESCRIZIONE DESCRIPTION	MATERIALI MATERIALS	N° NO.	DESCRIZIONE DESCRIPTION	MATERIALI MATERIALS
1	CORPO BODY	ALLUMINIO ALUMINIUM	7	VITE SCREW	AISI 304	12	PERNO PIN	AISI 304
2	COPERCHIO COVER	STAINLESS STEEL	8	MANIGLIA HANDLE	ACCIAIO AL CARBONIO CARBON STEEL	14	PESO DI TARATURA LOADING WEIGHT	LEAD
3	BOCCOLA BUSHING	TECAMID 66 CF 20	9	VITE SCREW	AISI 304	15	PERNO PIN	AISI 304
4	ANELLO RING	AISI304	10	BOCCOLA BUSHING	TECAMID 66 CF 20	28	FERMO CORSA OVERTRAVEL RETAINER	AISI 304
6	DIAFRAMMA DIAPHRAGM	F.E.P. + P.T.F.E.	11	ANELLO ELASTICO RETAINING WASHER	AISI 304			

COSTRUZIONI MECCANICHE LUPI S.r.l. Via Cancelliera, 27-00072 -Ariccia (RM) Tel: +39-06-9343444 / Fax: +39-06-9343256 E-mail: info@lupicm.it www.lupicm.it	PASSO D'UOMO E VALVOLA DI EMERGENZA EMERGENCY RELIEF MANHOLE COVER				Modello – Model 104 EEV F	
	Cliente – Customer	Lavoro - Job	N° collaudo – Test no.	Sigla – Tag.	Serie – Serial n°	Dimensione – Size
Ordine – Order	Pressione di taratura - Set pressure + mmH2O			Connessione - Connection Conn. Serbatoio:		

FORATURA DRILLING TEMPLATE							
D.N.	Tipo	D	S	Diametro centro fori	Numero di fori	Diametro dei fori	Peso
SIZE	Type			Bolt circle diameter	Holes number	Bolt hole diameter	Weight
		mm	m	mm	n°	mm	Kg
20"	API 650 FF	660	13	597	16	19	
20"	API 650 FF METRIC	660	13	590	16	19	
24"	API 650 FF	762	13	698.5	20	19	
24"	API 650 FF METRIC	762	13	690	20	19	
16"	ANSI 150	596.9	13*	539.7	16	28.6	
18"	ANSI 150	635	13*	577.8	16	31.7	
20"	ANSI 150	698.5	13*	635.0	20	31.7	
24"	ANSI 150	812.8	13*	749.3	20	34.9	
DN 450	UNI PN10	615	13*	565	20	26	
DN 500	UNI PN10	670	13*	620	20	26	
DN 600	UNI PN10	780	13*	725	20	30	
DN 600	UNI PN 6	755	13*	705	20	26	

* Spessore nominale della flangia disponibile solo su richiesta.
 * Nominal flange thickness available on request only.



LISTA PARTICOLARI E MATERIALI / MATERIALS AND PARTS LIST

N° NO.	DESCRIZIONE DESCRIPTION	MATERIALI MATERIALS
1	FLANGIA FLANGE	ACCIAIO AL CARBONIO CARBON STEEL
2	COPERCHIO COVER	STAINLESS STEEL
3	BOCCOLA BUSHING	TECAMID 66 CF 20
4	ANELLO RING	AISI 304
5	SEDE SEAT	AISI 304L

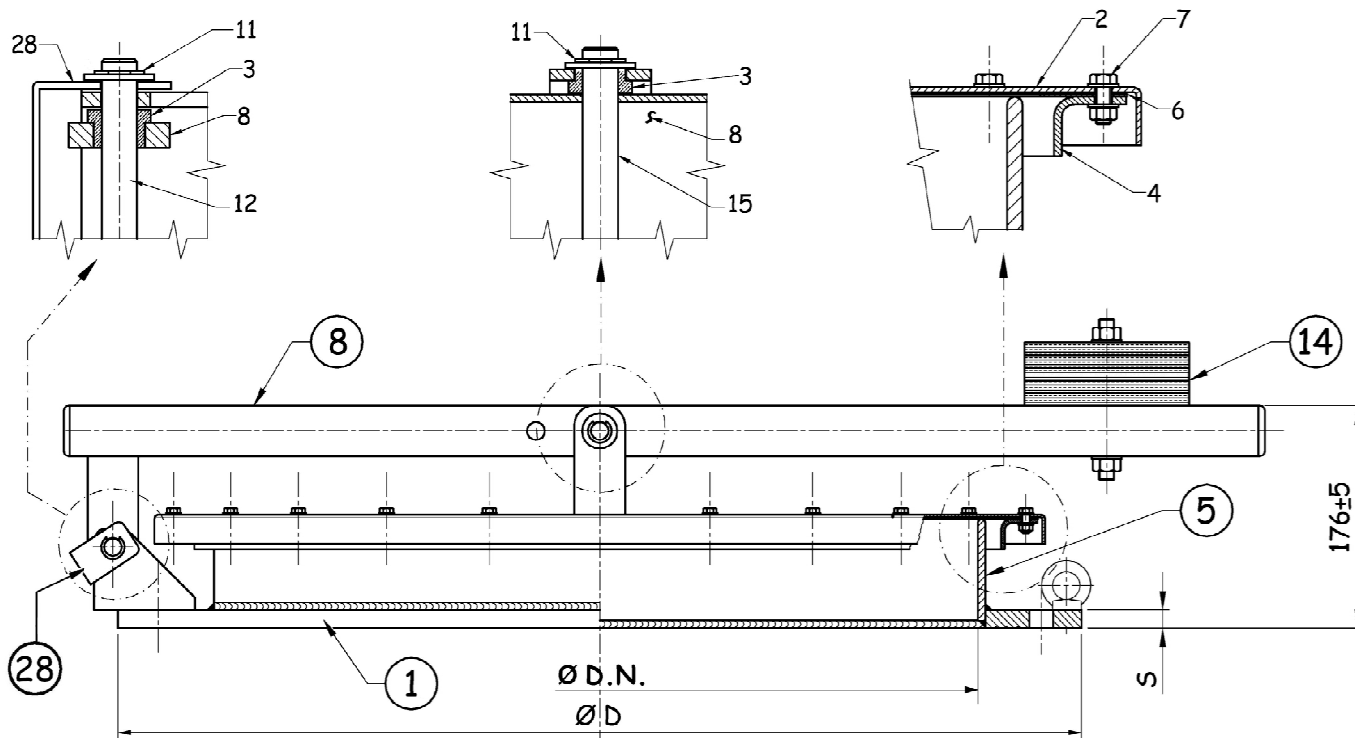
N° NO.	DESCRIZIONE DESCRIPTION	MATERIALI MATERIALS
6	DIAFRAMMA DIAPHRAGM	PTFE + FEP
7	VITE SCREW	AISI 304
8	MANIGLIA HANDLE	AISI 304
11	ANELLO ELASTICO RETAINING WASHER	AISI 304
12	PERNO PIN	AISI 304

N° NO.	DESCRIZIONE DESCRIPTION	MATERIALI MATERIALS
14	PESO DI TARATURA LOADING WEIGHT	PIOMBO LEAD
15	PERNO PIN	AISI 304
28	FERMO CORSA OVERTRAVEL RETAINER	AISI 304

COSTRUZIONI MECCANICHE LUPI S.r.l. Via Cancelliera, 27-00072 -Ariccia (RM) Tel: +39-06-9343444 / Fax: +39-06-9343256 E-mail: info@lupicm.it www.lupicm.it	PASSO D'UOMO E VALVOLA DI EMERGENZA EMERGENCY RELIEF MANHOLE COVER				Modello – Model 104 WWW F	
	Cliente – Customer	Lavoro - Job	N° collaudo – Test no.	Sigla – Tag.	Serie – Serial n°	Dimensione – Size
Ordine – Order	Pressione di taratura - Set pressure + mmH2O			Connessione - Connection Conn. Serbatoio:		

FORATURA DRILLING TEMPLATE							
D.N.	Tipo	D	S	Diametro centro fori	Numero di fori	Diametro dei fori	Peso
SIZE	Type			Bolt circle diameter	Holes number	Bolt hole diameter	Weight
		mm	m	mm	n°	mm	Kg
20"	API 650 FF	660	13	597	16	19	
20"	API 650 FF METRIC	660	13	590	16	19	
24"	API 650 FF	762	13	698.5	20	19	
24"	API 650 FF METRIC	762	13	690	20	19	
16"	ANSI 150	596.9	13*	539.7	16	28.6	
18"	ANSI 150	635	13*	577.8	16	31.7	
20"	ANSI 150	698.5	13*	635.0	20	31.7	
24"	ANSI 150	812.8	13*	749.3	20	34.9	
DN 450	UNI PN10	615	13*	565	20	26	
DN 500	UNI PN10	670	13*	620	20	26	
DN 600	UNI PN10	780	13*	725	20	30	
DN 600	UNI PN 6	755	13*	705	20	26	

* Spessore nominale della flangia disponibile solo su richiesta.
 * Nominal flange thickness available on request only.

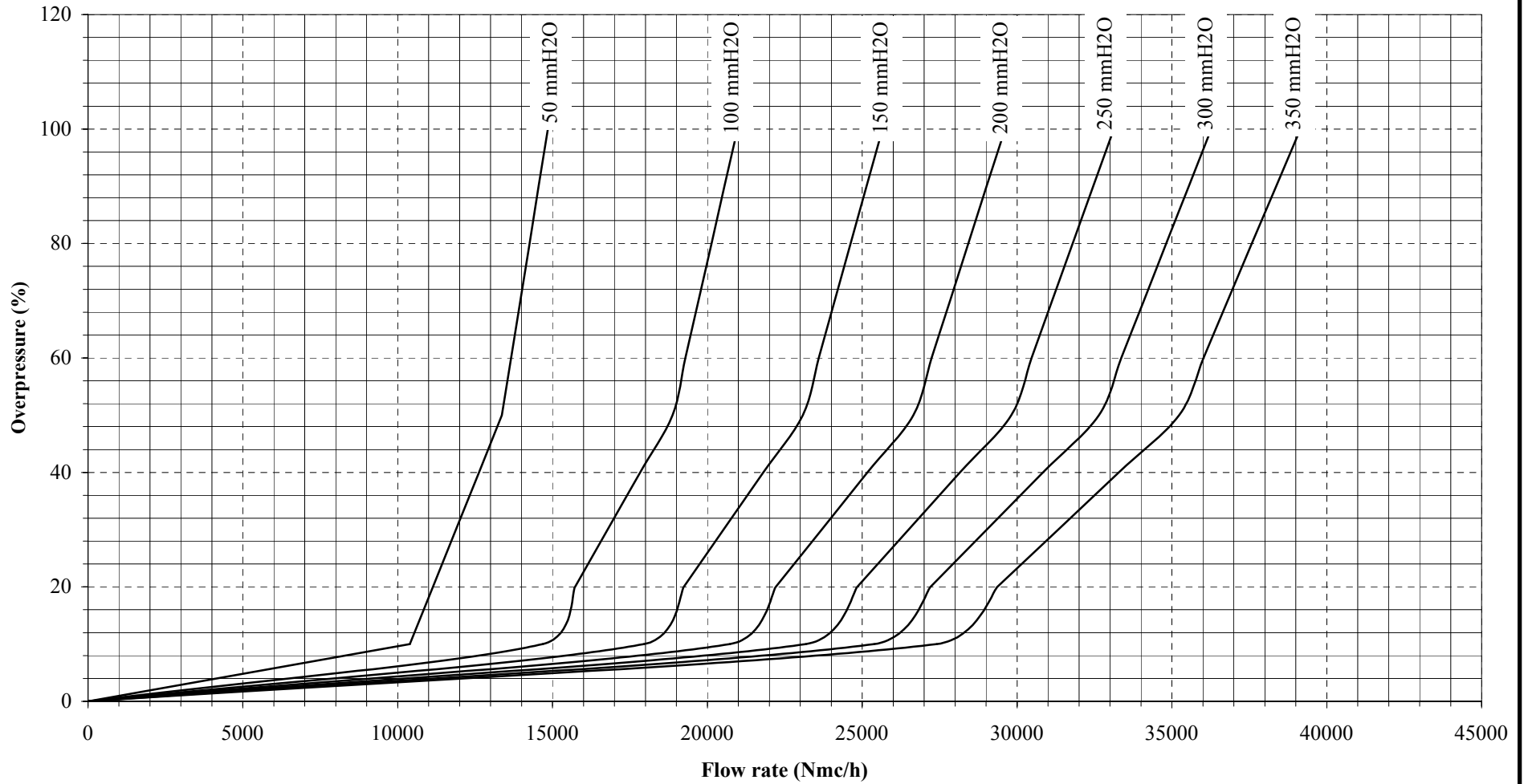


LISTA PARTICOLARI E MATERIALI / MATERIALS AND PARTS LIST

N° NO.	DESCRIZIONE DESCRIPTION	MATERIALI MATERIALS
1	FLANGIA FLANGE	AISI 316 L
2	COPERCHIO COVER	AISI 316 L
3	BOCCOLA BUSHING	TECAMID 66 CF 20
4	ANELLO RING	AISI 304
5	SEDE SEAT	AISI 316 L

N° NO.	DESCRIZIONE DESCRIPTION	MATERIALI MATERIALS
6	DIAPRAMMA DIAPHRAGM	PTFE + FEP
7	VITE SCREW	AISI 304
8	MANIGLIA HANDLE	AISI 304
11	ANELLO ELASTICO RETAINING WASHER	AISI 304
12	PERNO PIN	AISI 304

N° NO.	DESCRIZIONE DESCRIPTION	MATERIALI MATERIALS
14	PESO DI TARATURA LOADING WEIGHT	PIOMBO LEAD
15	PERNO PIN	AISI 304
28	FERMO CORSA OVERTRAVEL RETAINER	AISI 304



C.M.LUPI

FLOW CAPACITY CURVE

Mod.104
DN24"

